

NAPÁJECÍ ZDROJ PRO SNÍMAČE DC PRESS

typ DC P NZ 12

Napájecí zdroj je určen pro napájení snímače typové řady DC PRESS ve dvou vodičovém zapojení.

Napájecí zdroj je jištěn proti zkratu.

Napájecí zdroj může být použit i pro napájení jiného snímače s dvou vodičovým převodníkem s napájecím napětím 22 V.

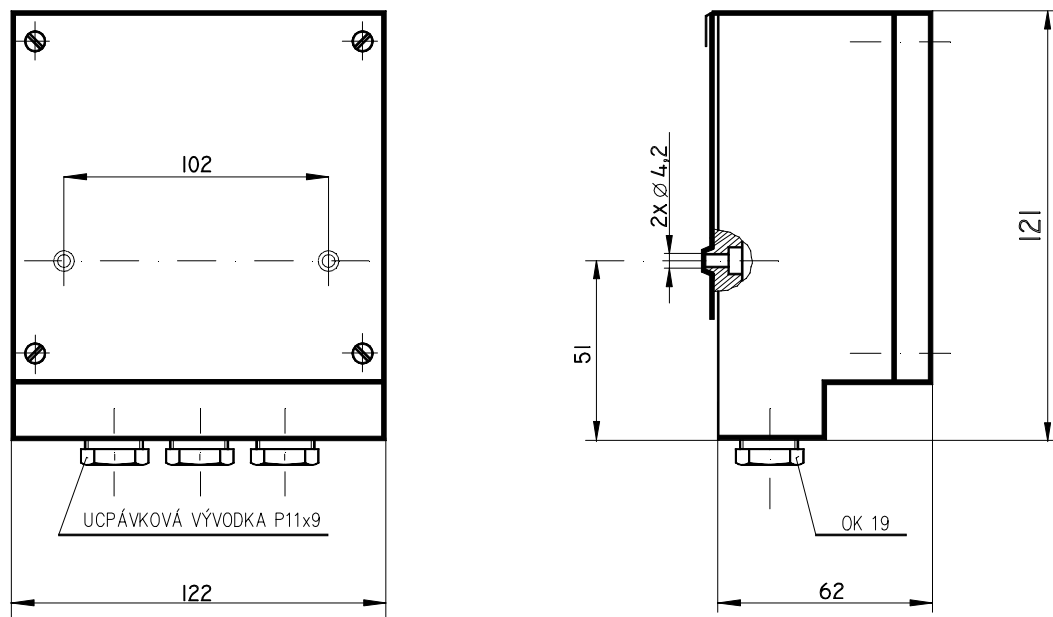
Základní technické parametry:

Typ:	DC P NZ 12
Napájecí napětí:	220 V st. + 10 % - 15 %
Síťový kmitočet:	50 Hz +- 1 %
Výstupní napětí:	22 V ss
Proudové zatížení:	22 mA
Příkon:	max. 2,5 VA
Vliv kolísání síťového napětí:	0,5 % / 10 % U
Krytí:	IP 54
Hmotnost:	0,5 kg
Rozměry (d x š x v)	120 x 120 x 65 mm:

Pracovní podmínky:

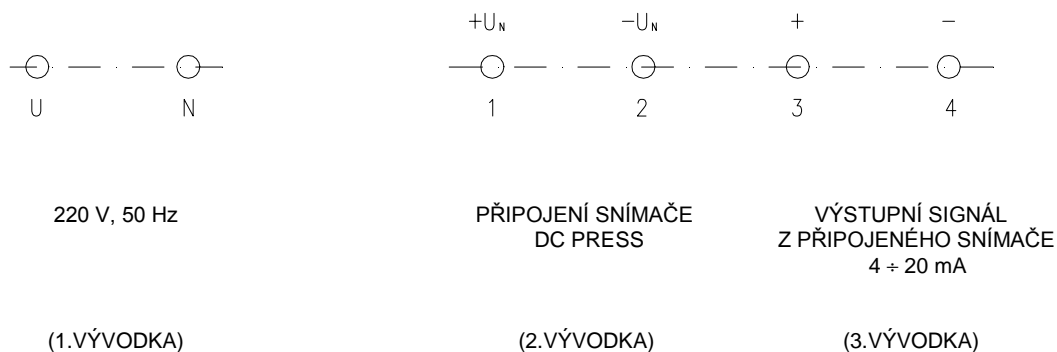
Teplota okolí:	- 30 °C až + 70 °C
Pracovní poloha:	svislá, vývodky dolů
Pracovní prostředí: (ČSN 33 0300)	venkovní

Rozměrový náčrt – typ DC P NZ 12



POZNÁMKA : PŘÍSTUP K UPEVNĚVACÍM OTVORŮM (2xØ4,2) JE PO SEJMUTÍ VÍKA

Připojení napájecího zdroje:



MAXIMÁLNÍ PRŮŘEZ VODIČŮ PŘIPOJOVANÝCH DO SVORKOVNIC ŠROUBOVÁNÍM JE 2,5 MM².