

## NAPÁJECÍ ZDROJ PRO SNÍMAČE DC PRESS

typ **DC P NZ 122**

Napájecí zdroj je určen pro napájení snímačů typové řady DC PRESS ve dvou vodičovém zapojení. Může být však využit i pro většinu jiných typů snímačů ve dvou vodičovém zapojení se signálem 4 - 20 mA, kterým vyhovuje velikost jeho napájecího napětí.

Napájecí zdroj je navržen jako návazné jiskrově bezpečné zařízení podle ČSN EN 50 020 a musí být umístěn mimo prostředí s nebezpečím výbuchu.

Napájecí zdroj zajišťuje jiskrově bezpečné napájení snímačů za předpokladu, že snímače i spojovací vedení vyhovují požadavkům ČSN 50 020.

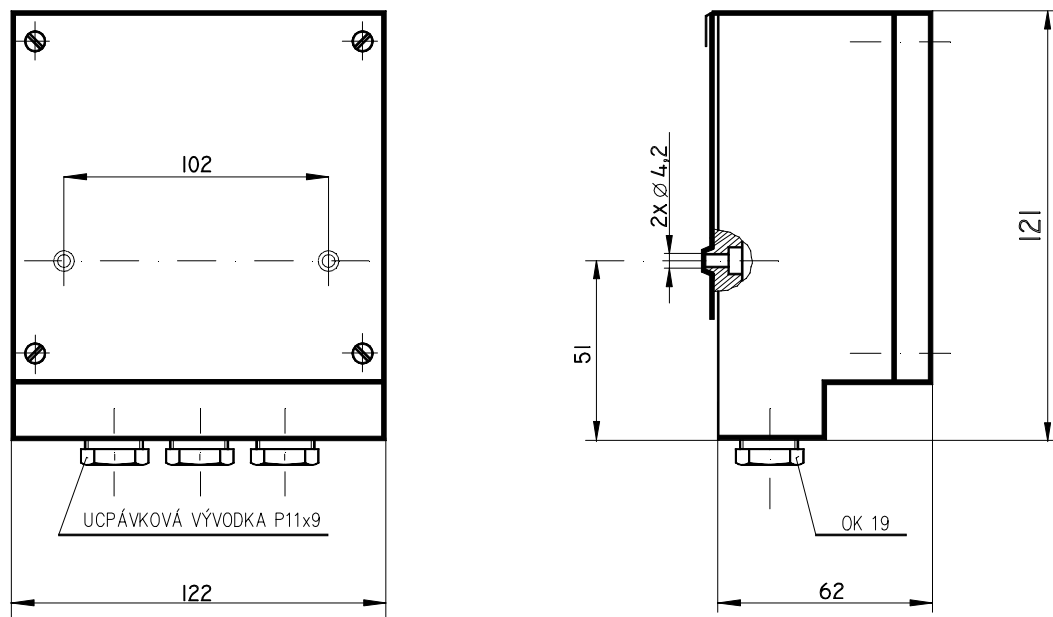
### Základní technické parametry:

Typ:	DC P NZ 122
Napájecí napětí:	220 V st. + 10 % - 15 %
Síťový kmitočet:	50 Hz ± 1 %
Příkon:	max. 2,5 VA
Výstupní napětí:	22 V ss ± 1V (při proudu 0 až 22 mA)
Proudové zatížení:	22 mA max.
Zvlnění výstupního napětí:	max. 500 mV šš
Závislost na napájecím napětí:	max. 0,5 % na 10 % Un
Závislost na teplotě:	max. 0,1 % na 10 °C
Výstupní zkratový proud:	24 mA ± 1 mA
Izolační odpor mezi napájením a výstupem:	Riz min = 20 MΩ
Elektrická pevnost:	2500 V ≈
Krytí:	IP 54
Jiskrová bezpečnost výstupního obvodu:	kategorie " ib " skupina IIC
Dovolené parametry vnějších obvodů: (připojovací vedení spolu se snímačem)	Lmax = 20 mH Cmax = 250 nF
Hmotnost:	0,65 kg

### Pracovní podmínky:

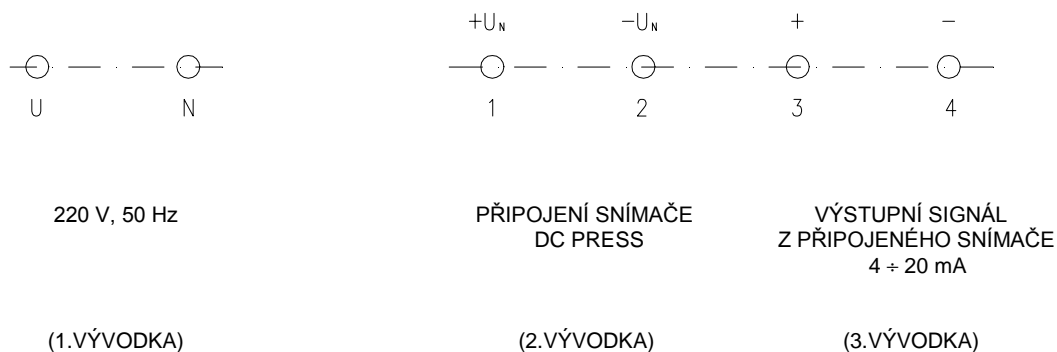
Teplota okolí:	- 30 °C až + 70 °C
Relativní vlhkost:	max. 95 % (bez orosení)
Tlak okolního vzduchu:	86 až 106 kPa
Pracovní poloha:	svislá, vývodky směřují dolů
Pracovní prostředí:	pod přístřeškem dle ČSN 33 0300

## Rozměrový náčrt - typ DC P NZ 122



POZNÁMKA : PŘÍSTUP K UPEVŇOVACÍM OTVORŮM (2x $\varnothing$ 4,2) JE PO SEJMUTÍ VÍKA

### Připojení napájecího zdroje:



MAXIMÁLNÍ PRŮŘEZ VODIČŮ PŘIPOJOVANÝCH DO SVORKOVNIC ŠROUBOVÁNÍM JE 2,5 MM<sup>2</sup>.